



ООО "Открытые мастерские"

Строительство жилого комплекса со встроенными помещениями общественного-делового, коммерческого назначения и поликлиническим учреждением по адресу: г. Чита, ул. 1-я Коллективная

Жилой дом со встроенными помещениями общественно-делового и коммерческого назначения на первом этаже здания и встроенно-пристроенным поликлиническим учреждением (поз. 2.2-2.3)

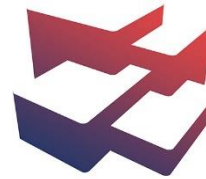
РАБОЧАЯ ДОКУМЕНТАЦИЯ

**Конструкции железобетонные.
Плита покрытия.
Пристроенная часть**

24-04-КЖ.2-6.2

(Версия 2. После корректировки полученных замечаний от Заказчика)

Москва 2025 г.



ООО "Открытые мастерские"

Строительство жилого комплекса со встроенными помещениями общественного-делового, коммерческого назначения и поликлиническим учреждением по адресу: г. Чита, ул. 1-я Коллективная

Жилой дом со встроенными помещениями общественно-делового и коммерческого назначения на первом этаже здания и встроенно-пристроенным поликлиническим учреждением (поз. 2.2-2.3)

РАБОЧАЯ ДОКУМЕНТАЦИЯ

**Конструкции железобетонные.
Плита покрытия.
Пристроенная часть**

24-04-КЖ.2-6.2

Главный инженер проекта

И.В. Черных

(Версия 2. После корректировки полученных замечаний от Заказчика)

Москва 2025 г.

Проектирование объектов строительства
СВИДЕТЕЛЬСТВО № 0112-2015-7722851437-П-064

Строительство жилого комплекса со встроенными помещениями
общественного-делового, коммерческого назначения и поликлиническим
учреждением по адресу: г. Чита, ул. 1-я Коллективная

Жилой дом со встроенными помещениями общественно-делового и
коммерческого назначения на первом этаже здания и встроенно-
пристроенным поликлиническим учреждением (поз. 2.2-2.3)

Стадия проектирования: Рабочая документация

Договор: 24-04

Шифр альбома: 24-04-КЖ.2-6.2

Наименование альбома: Конструкции железобетонные.
Плита покрытия.
Пристроенная часть

Директор

Михалицын



Главный инженер проекта

Патрушев

Исполнители

Смолина

Ведомость рабочих чертежей комплекта КЖ.2-6.2

[illegible]


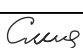

Ведомость ссылочных документов

Обозначение	Наименование	Примечание
СП 63.13330.2018	Бетонные и железобетонные конструкции	
СП 70.13330-2012	Несущие и ограждающие конструкции.	
ГОСТ 26633-2015	Бетоны тяжелые и мелкозернистые. Технические условия	
ГОСТ 34329-2017	Опалубка. Общие технические условия	

Ведомость основных комплектов рабочих чертежей

Обозначение	Наименование	Примечание
24-04-КЖ.2-0.1	Фундаментная плита жилой части	
24-04-КЖ.2-0.2	Фундаменты. Пристроенная часть	
24-04-КЖ.2-1.1	Вертикальные конструкции ниже 0,000. Жилая часть	
24-04-КЖ.2-1.2	Вертикальные конструкции ниже 0,000. Пристроенная часть	
24-04-КЖ.2-2.1	Плита перекрытия над подвалом. Жилая часть	
24-04-КЖ.2-2.2	Плита перекрытия над подвалом. Пристроенная часть	
24-04-КЖ.2-3.1	Монолитные конструкции лестнично-лифтового узла. Жилая часть	
24-04-КЖ.2-3.2	Монолитные конструкции лестнично-лифтового узла. Пристроенная часть	
24-04-КЖ.2-4.1	Пилоны выше отм. «0,000». Жилая часть	
24-04-КЖ.2-4.2	Пилоны выше отм. «0,000». Пристроенная часть	
24-04-КЖ.2-5.1	Плиты перекрытий над типовыми этажами. Жилая часть	
24-04-КЖ.2-5.2	Плита перекрытия над 1-ым этажом. Пристроенная часть	
24-04-КЖ.2-6.1	Плита покрытия. Жилая часть	
24-04-КЖ.2-6.2	Плита покрытия. Пристроенная часть	
24-04-КЖ.2-7.1	Лестничная клетка. Жилая часть	
24-04-КЖ.2-7.2	Лестничные клетки. Пристроенная часть	
24-04-КЖ.2-8	Входы в подвал, прямки	

09.09.2025- том 24-04-КЖ.2-6.2 откорректирован по замечаниям от Заказчика

						24-04-КЖ.2-6.2			
						Строительство жилого комплекса со встроенными помещениями общественного-делового и коммерческого назначения и встроенно-пристроенным поликлиническим учреждением по адресу: г. Чита, ул. 1-я Коллективная			
Изм.	К.уч.	Лист	N док.	Подпись	Дата				
ГИП		Патрушев			06.25	Жилой дом со встроенными помещениями общественно-делового и коммерческого назначения на первом этаже здания и встроенно-пристроенным поликлиническим учреждением (поз. 2.2-2.3)	стадия	лист	листов
							Р	1	-
Разраб.		Смолина			06.25	Общие данные (лист 1)	КПСК		
Н.контр.		Жикова			06.25				

Ведомость расхода стали на плиту, кг

Марка элемента	Изделия арматурные							
	Арматура класса							Всего
	A240		A500C					
			ГОСТ Р 52544–2006					
	Ø16	Итого	Ø8	–	Ø12	Ø14	Итого	
Плита покрытия	6.8	6.8	900.4	–	12063.4	232.9	13203.5	13203.5
Плита (выход на кровлю)	–	–	26.7	–	536.3	–	563.0	563.0
Всего:	6.8	6.8	927.1	–	12599.7	232.9	14011.1	14 011.1
Нахлѐст, обрезки 15%	1.0	1.0	139.1	–	1889.9	34.9	2101.7	2101.7
Итого:	7.8	7.8	1066.1	–	14 489.6	267.9	16112.8	16112.8

Общие указания

1. Настоящий подраздел разработан в составе рабочей документации на строительство объекта "Строительство жилого комплекса со встроенными помещениями общественного-делового и коммерческого назначения и встроенно-пристроенным поликлиническим учреждением по адресу: г. Чита, ул. 1-я Коллективная. Жилой дом со встроенными помещениями общественно-делового и коммерческого назначения на первом этаже здания и встроенно-пристроенным поликлиническим учреждением (поз. 2.2–2.3)"

Решения рабочей документации разработаны на основании:

- задания на проектирование, выданного заказчиком;
- решений стадии "Проектная документация (проект №24–04–КР.2)" разработанных ООО "Комплексная проектно-сопроводительная компания", утвержденных заказчиком;

В соответствии с требованиями нормативных документов:

- ФЗ №184 "О техническом регулировании";
- ФЗ №123 "Технический регламент о требованиях пожарной безопасности";
- СП 20.13330.2016 "Нагрузки и воздействия",
- СП 63.13330.2018 "Бетонные и железобетонные конструкции. Основные положения".
- СП 22.13330.2016 "Основания зданий и сооружений";
- СП 45.13330.2017 "Земляные сооружения, основания и фундаменты".

2. При работах по устройству монолитных конструкций руководствоваться СП 70.13330.2012 "Несущие и ограждающие конструкции".

3. За относительную отметку 0,000 принята отметка чистого пола первого этажа, соответствующая абсолютной отметке 648,00 в Балтийской системе высот.

4. Перечень видов работ, для которых необходимо составлять акты освидетельствования скрытых работ: Бетонные и железобетонные конструкции монолитные: армирование; защитные слою; анкеровка арматуры; установка закладных деталей.

Общие указания к устройству монолитных конструкций:

1. Железобетонные конструкции разработаны в соответствии СП 63.13330.2018 "Бетонные и железобетонные конструкции. Общие положения".

2. Несущие конструкции здания рассчитаны и запроектированы для данных геологических условий. При привязке проекта необходимо проверить сечения и армирование элементов несущих конструкций с учетом геологических условий.

3. Арматура класса A240 и A500С по ГОСТ Р 52544–2006, материал монолитных конструкций ниже нуля – бетон тяжелый класса В25 по ГОСТ 26633–2015.

4. Работы по бетонированию монолитных конструкций вести в соответствии со СП 70.13330.2012 "Несущие и ограждающие конструкции".

5. Все строительные-монтажные работы необходимо выполнять в соответствии со СНиП 12–03–2001 "Безопасность труда в строительстве. Часть 1. Общие требования.", Безопасность труда в строительстве. Часть 2. Строительное производство". Строительство здания должно производиться в соответствии с проектом производства работ (ППР). При отсутствии ППР производство строительных-монтажных работ запрещается.

6. Бетон конструкции должны удовлетворять требованиям ГОСТ 26633–2015, ГОСТ 25192–2012.

7. Бетон следует укладывать в бетонные конструкции горизонтальными слоями одинаковой толщины без разрывов, с последовательным направлением укладки в одну сторону во всех слоях.

8. В начальный период твердения бетон необходимо защищать от попадания атмосферных осадков или потерь влаги.

9. При перерывах в бетонировании устраивать рабочие швы бетонирования. Места рабочих швов бетонирования разработать в ППР и согласовать с авторским надзором. С поверхности рабочих швов удалить цементную плѐнку металлическими щѐтками с последующей поливкой водой. В рабочем шве устанавливать вертикальные сетки из проволоки ячейкой 50х50мм. Поверхность рабочих швов должна быть перпендикулярна поверхности плиты.

10. Арматурные изделия изготавливать в соответствии с ГОСТ Р 57997–2017, ГОСТ 5264–80, ГОСТ 14098–2014.

11. Плоские сетки и каркасы изготавливать с помощью контактной точечной сварки (кроме оговоренных случаев).

12. Расчѐтные сопротивления сборных соединений и материалы для сборки принимать по табл. Г1, Г2 СП 16.13330.2017.

13. Стыки арматурных стержней должны иметь длину перепуска (нахлѐстка) не менее указанной в проекте. В неоговоренных случаях длину стыка рабочей арматуры внахлѐстку без сварки принимать по п.10.3.22, 10.3.30 СП 63.13330.2018.

14. Толщина защитного слоя бетона для рабочей арматуры должна соответствовать значениям, указанным в проекте. В неоговоренных случаях принимать не менее 25мм.

15. Проектное положение нижней арматуры обеспечивать фиксаторами из плотного цементно-песчаного раствора или пластмассовыми фиксаторами. Положение верхней арматуры обеспечивать поддерживающими каркасами КП.

16. Уход за свежесуложенным бетоном начинать сразу после укладки бетонной смеси и осуществлять до достижения прочности бетона не менее 70% от проектной.

17. Распалубку плит осуществлять по достижении прочности бетона не менее 80% от проектной.

18. Два крайних арматурных стержня, расположенных по контуру плиты, привязать ко всем стержням в местах пересечений.

19. В процессе производства работ предусмотреть мероприятия по противопожарной защите и контролю за выполнением правил пожарной безопасности на всех этапах строительства.

20. Все работы выполнять по проекту производства работ (ППР), согласованному с организациями, ответственными за эксплуатацию существующих инженерных сетей и дорог на существующей площадке.

21. Проект рассчитан на производство работ в период положительных температур. В случае выполнения работ при отрицательных температурах необходимо выполнять требования СНиП часть 3 по производству работ и ППР.





22. При минимальной температуре воздуха до минус 15°С допускается:

- выдерживание бетона в конструкции методом термоса, при предварительном разогреве бетонной смеси,
- форсированный электроразогрев бетона в конструкции с повторным уплотнением.

При минимальной температуре воздуха до минус 25°С допускается:

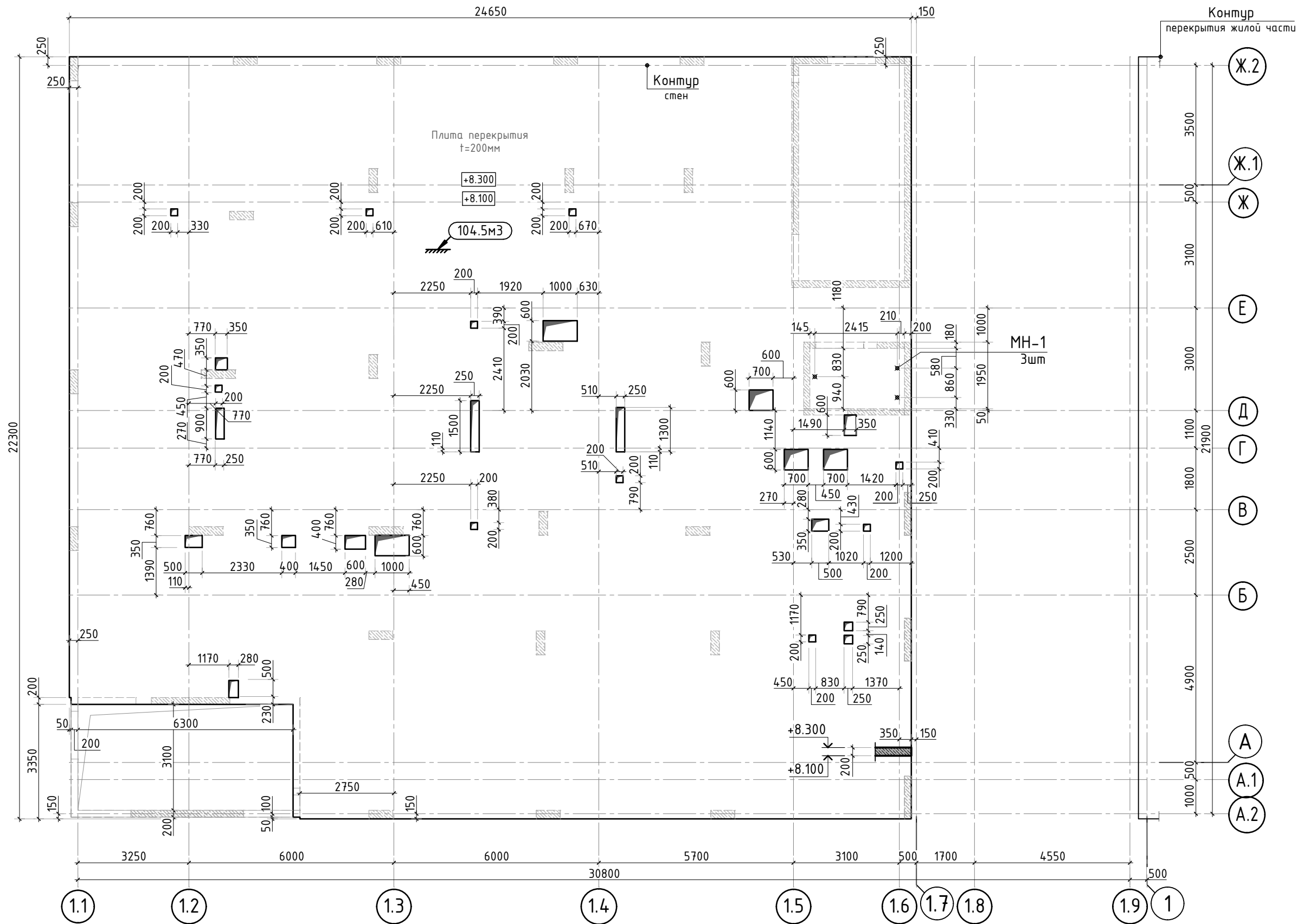
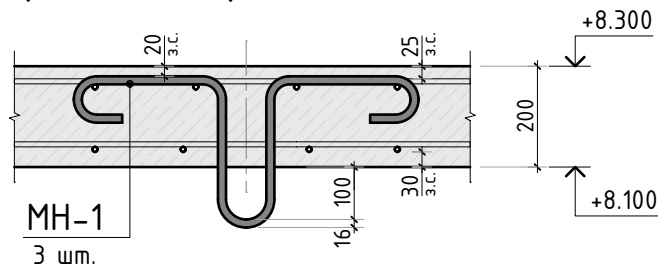
- обогрев бетона в греющей опалубке с помощью низкотемпературных электронагревателей,
- электродный сквозной прогрев бетона,
- электрообогрев с помощью греющего провода.

Согласовано		
Взам. инв.Н		
Подп. и дата		
Инв. N подл.		

						24-04-КЖ.2-6.2				
						Строительство жилого комплекса со встроенными помещениями общественно-делового и коммерческого назначения и встроенно-присоединенным поликлиническим учреждением по адресу: г. Чита, ул. 1-я Коллективная				
Изм.	К.уч.	Лист	N док.	Подпись	Дата					
ГИП		Патрушев			06.25	Жилой дом со встроенными помещениями общественно-делового и коммерческого назначения на первом этаже здания и встроенно-присоединенным поликлиническим учреждением (поз. 2.2-2.3)		стадия	лист	листов
Разраб.		Смолина			06.25			Р	1.1	-
						Общие данные (лист 2)				
Н.контр.		Жукова			06.25					

Согласовано		Взам. инв.Н		Подп. и дата		Инв. N подл.	

Схема установки
крюков лифтовой шахты



						24-04-КЖ.2-6.2		
						Строительство жилого комплекса со встроенными помещениями общественного-делового и коммерческого назначения и встроенно-пристроенным поликлиническим учреждением по адресу: г. Чита, ул. 1-я Коллективная		
Изм.	К.уч.	Лист	N док.	Подпись	Дата	Жилой дом со встроенными помещениями общественно-делового и коммерческого назначения на первом этаже здания и встроенно-пристроенным поликлиническим учреждением (поз. 2.2-2.3)	стадия	лист
ГИП	Патрушев				06.25		Р	2
Разраб.	Смолина				06.25	Опалубочный план конструкции плиты покрытия	КПСК	
Н.контр.	Жукова				06.25			

Инв. N подл.	Подп. и дата	Взам. инв. N	Согласовано			

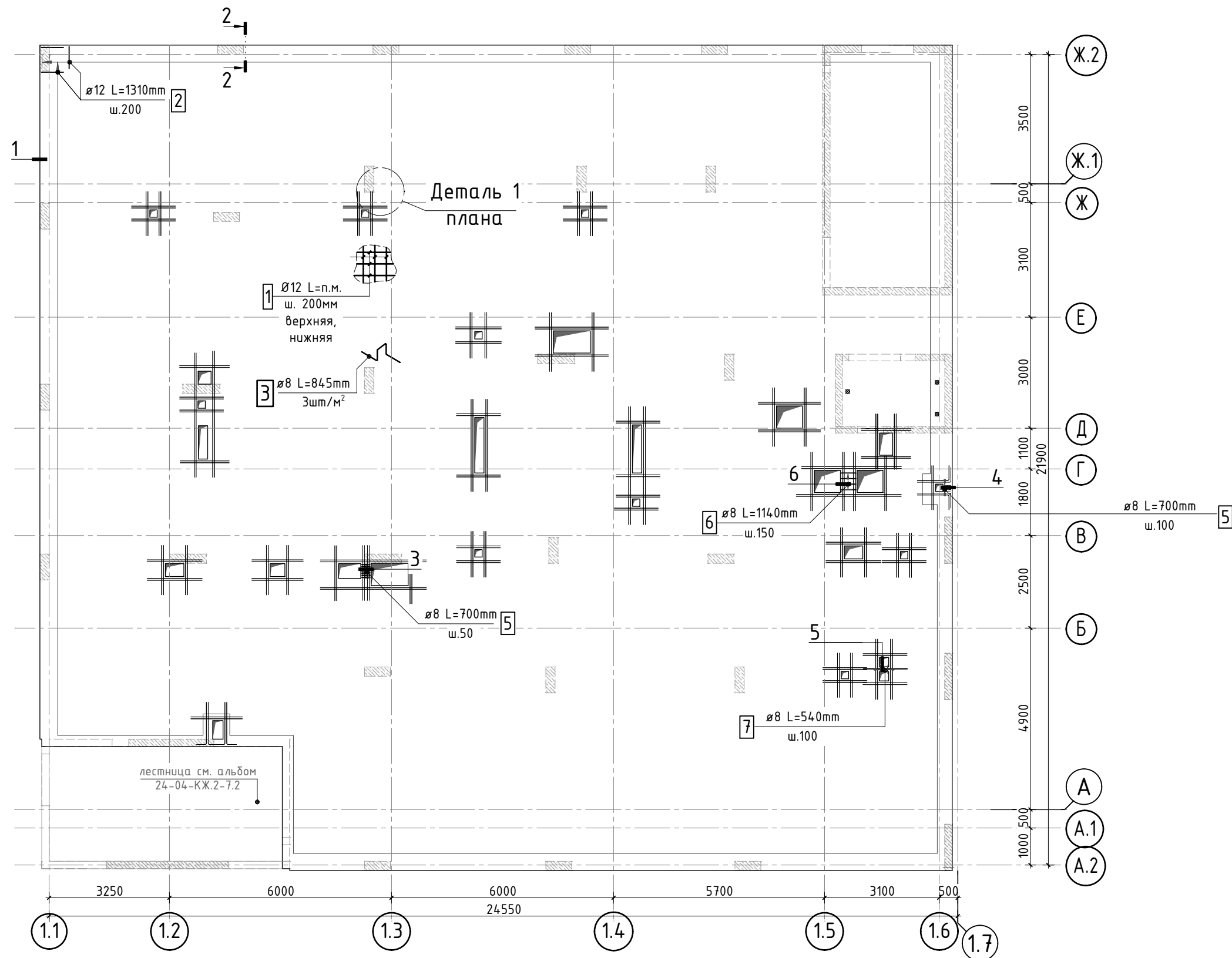
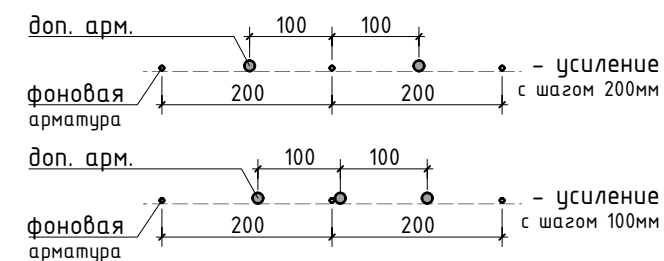
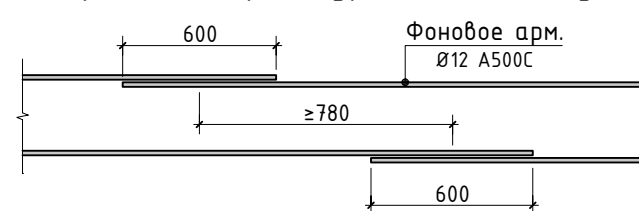


Схема раскладки стержней фоновой и дополнительной арматуры



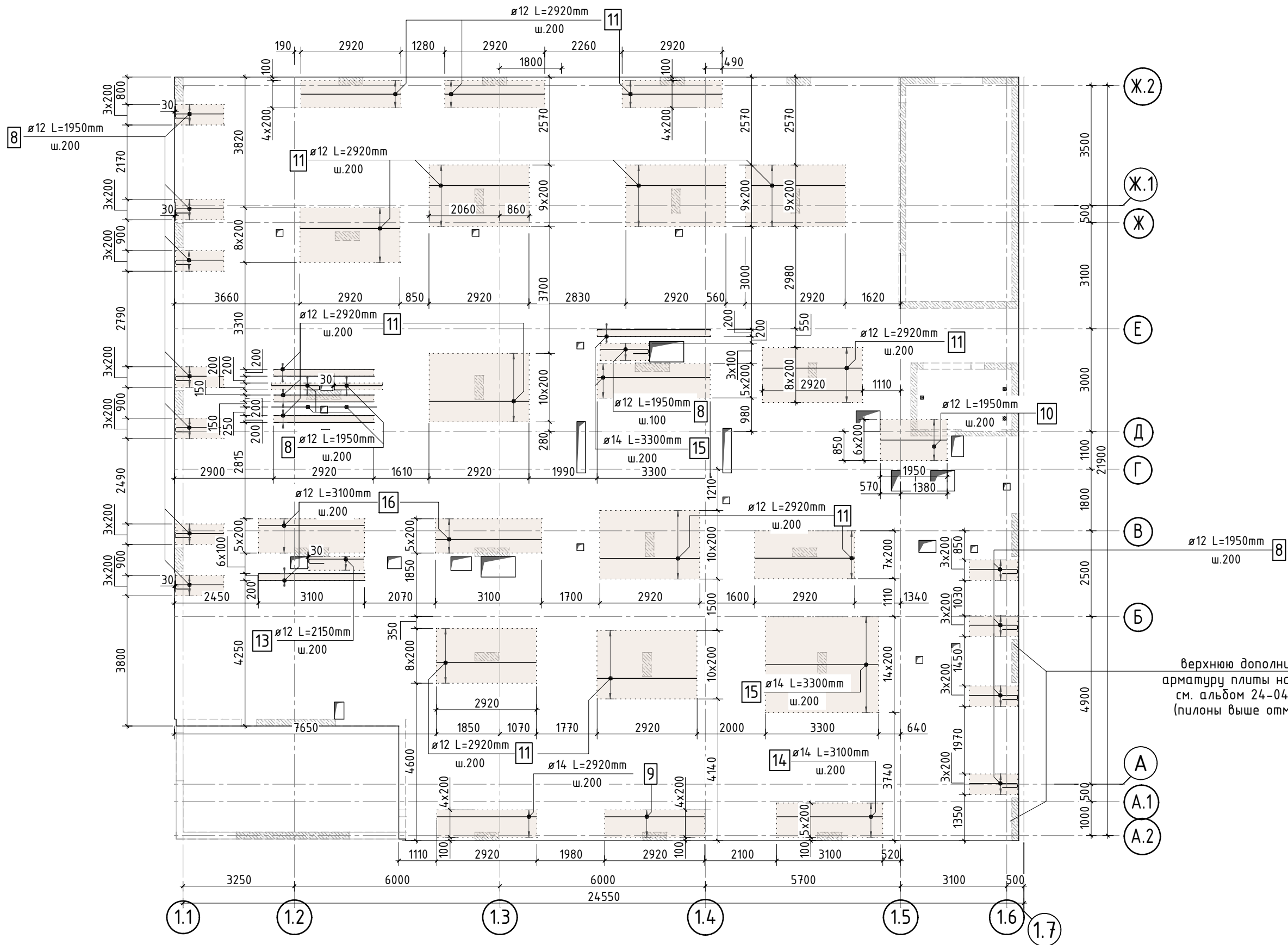
Стыковка стержней фоновой арматуры внахлёстку



1. Сечения, деталь 1 плана, см. лист 6.

						24-04-КЖ.2-6.2		
						Строительство жилого комплекса со встроенными помещениями общественного-делового и коммерческого назначения и встроенно-пристроенным поликлиническим учреждением по адресу: г. Чита, ул. 1-я Коллективная		
Изм.	К.уч.	Лист	N док.	Подпись	Дата			
ГИП		Патрушев			06.25	Жилой дом со встроенными помещениями общественно-делового и коммерческого назначения на первом этаже здания и встроенно-пристроенным поликлиническим учреждением (поз. 2.2-2.3)		стадия
								лист
Разраб.		Смолина			06.25	Р		3
								листо́в
								-
Н.контр.		Жикова			06.25	Схема фоновое армирование конструкции плиты покрытия		КПСК

Согласовано		Взам. инв.Н		Подп. и дата		Инв. N подл.	



верхнюю дополнительную
арматуру плиты над пилонами
см. альбом 24-04-КЖ.2-4.2
(пилоны выше отм. «0,000»)

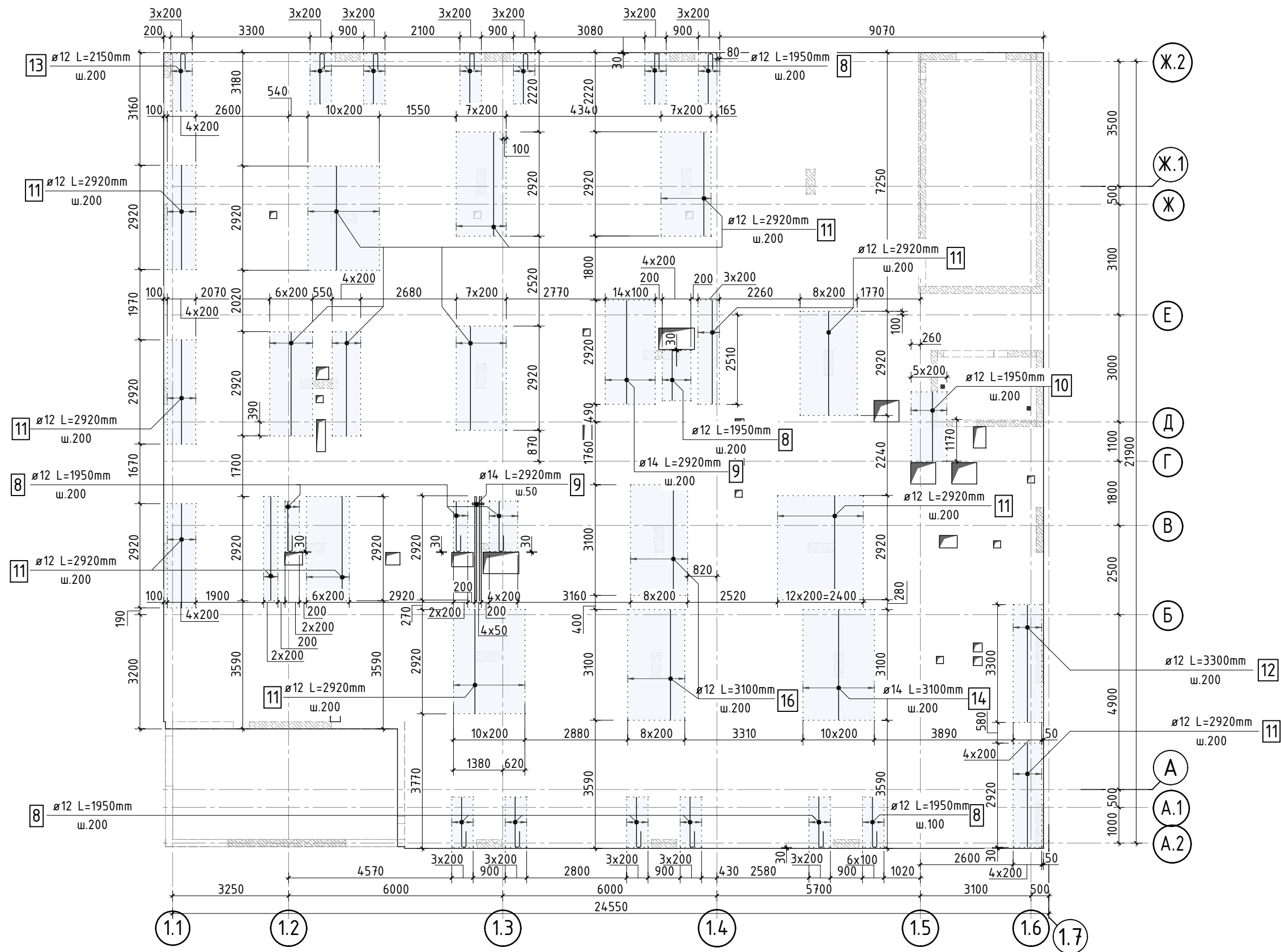
верхняя ветвь детали

1. Спецификацию элементов, Ведомость деталей см. лист 9
Ведомость расхода стали см. лист 1.1.
2. При попадании на отверстие стержни сдвинуть по месту.

						24-04-КЖ.2-6.2		
						Строительство жилого комплекса со встроенными помещениями общественного-делового и коммерческого назначения и встроенно-пристроенным поликлиническим учреждением по адресу: г. Чита, ул. 1-я Коллективная		
Изм.	К.уч.	Лист	N док.	Подпись	Дата	Жилой дом со встроенными помещениями общественного-делового и коммерческого назначения на первом этаже здания и встроенно-пристроенным поликлиническим учреждением (поз. 2.2-2.3)	стадия	лист
ГИП		Патрушев			06.25		Р	4
Разраб.		Смолина			06.25	Схема дополнительного верхнего армирования вдоль дуковых осей конструкции плиты покрытия	КПСК	
Н.контр.		Жукова			06.25			

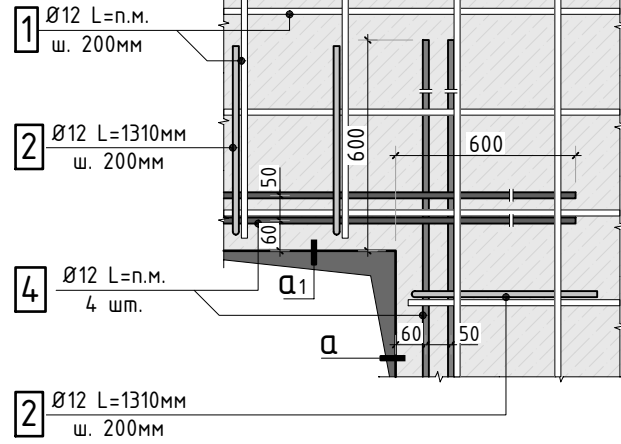
Согласовано		Взам. инв.№		Подп. и дата		Инв. № подл.	

1. Спецификацию элементов, Ведомость деталей см. лист 9
Ведомость расхода стали см. лист 1.1.
2. При попадании на отверстие стержни сдвинуть по месту.

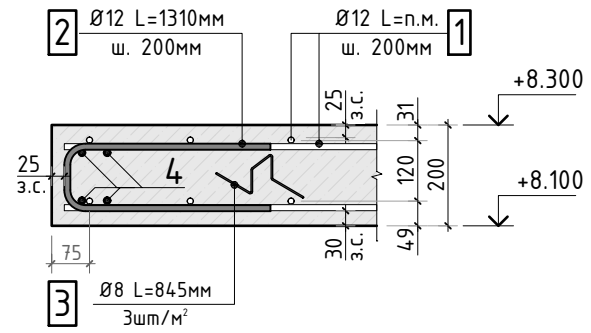
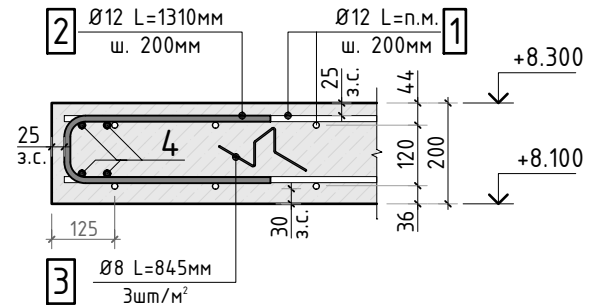


						24-04-КЖ.2-6.2		
						Строительство жилого комплекса со встроенными помещениями общественного-делового и коммерческого назначения и встроенно-пристроенным поликлиническим учреждением по адресу: г. Чита, ул. 1-я Коллективная		
Изм.	К.уч.	Лист	N док.	Подпись	Дата	Жилой дом со встроенными помещениями общественно-делового и коммерческого назначения на первом этаже здания и встроенно-пристроенным поликлиническим учреждением (поз. 2.2-2.3)	стадия	лист
ГИП		Патрушев			06.25		Р	5
Разраб.		Смолина			06.25	Схема дополнительного верхнего армирования вдоль цифровых осей конструкции плиты покрытия	КПСК	
Н.контр.		Жукова			06.25			

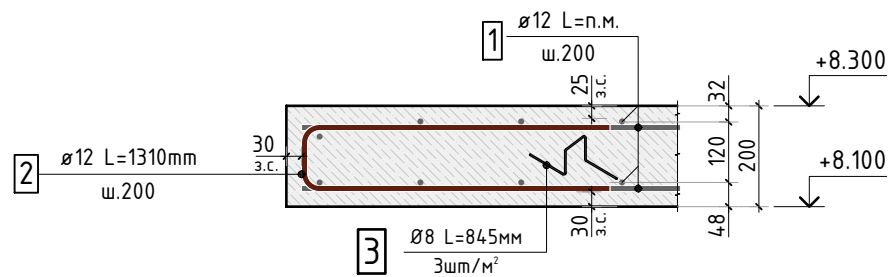
(обрамление проёма)



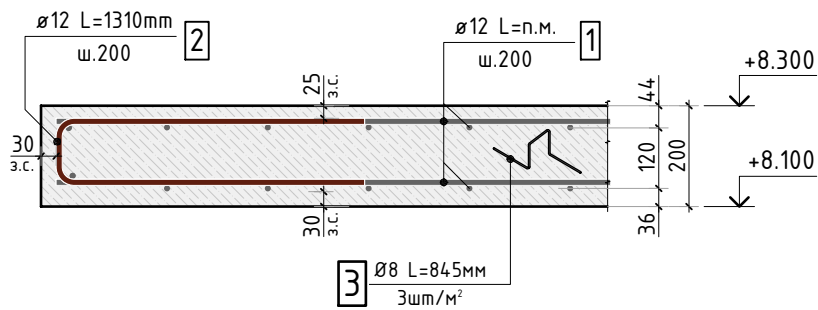
a-a


$$a_1 - a_1$$


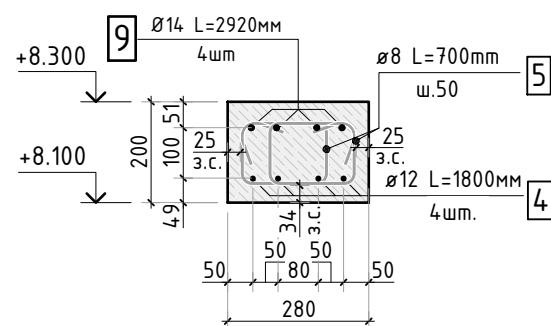
1-1



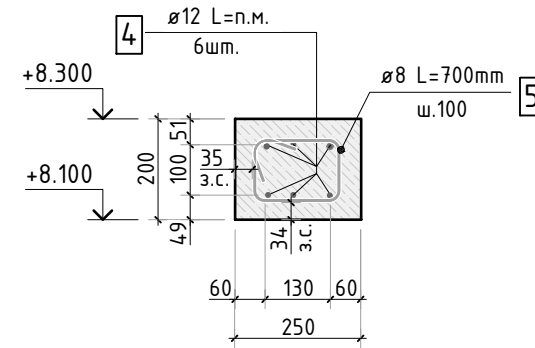
2-2



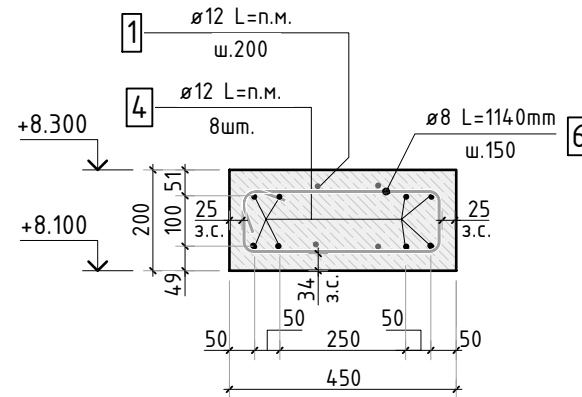
3-3



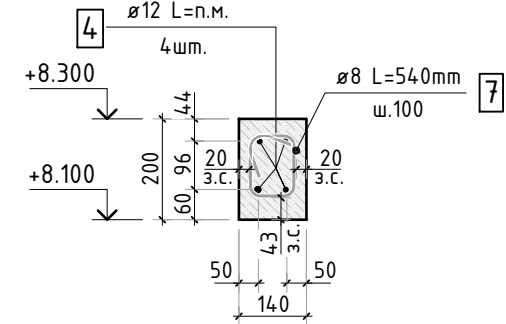
4-4



6-6



5-5

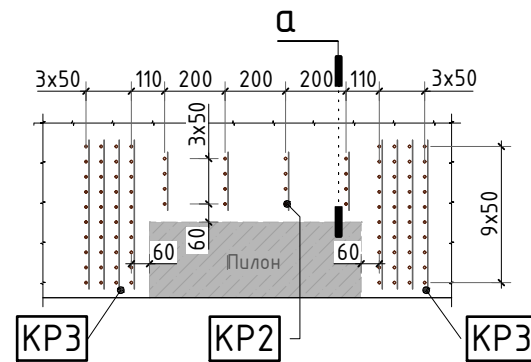


1. Спецификацию элементов, Ведомость деталей см. листы 9-10
Ведомость расхода стали см. лист 1.1
2. Сечения замаркированы см. лист 3

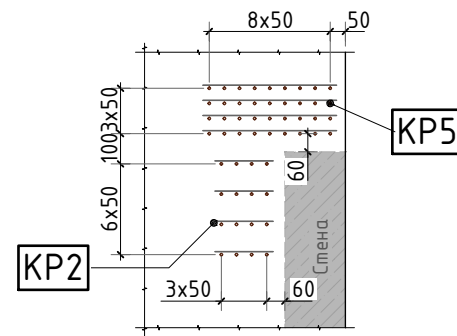
						24-04-КЖ.2-6.2		
						Строительство жилого комплекса со встроенными помещениями общественного-делового и коммерческого назначения и встроенно-пристроенным поликлиническим учреждением по адресу: г. Чита, ул. 1-я Коллективная		
Изм.	К.уч.	Лист	N док.	Подпись	Дата			
ГИП		Патрушев			06.25	Жилой дом со встроенными помещениями общественно-делового и коммерческого назначения на первом этаже здания и встроенно-пристроенным поликлиническим учреждением (поз. 2.2-2.3)		стадия
								лист
Разраб.		Смолина			06.25			листов
						Р		6
								-
						Сечения 1-1...7. Деталь 1 плана конструкции плиты покрытия		КПСК
Н.контр.		Жукова			06.25			

Согласовано		Взам. инв.№	Подп. и дата	Инв. № подл.

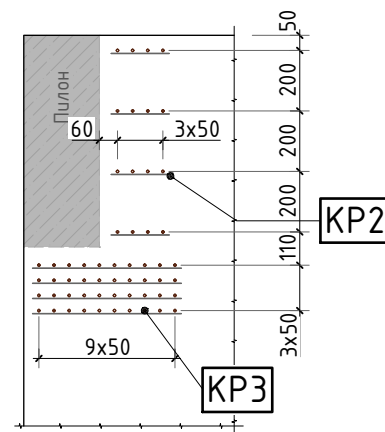
(схема установки поперечных каркасов)



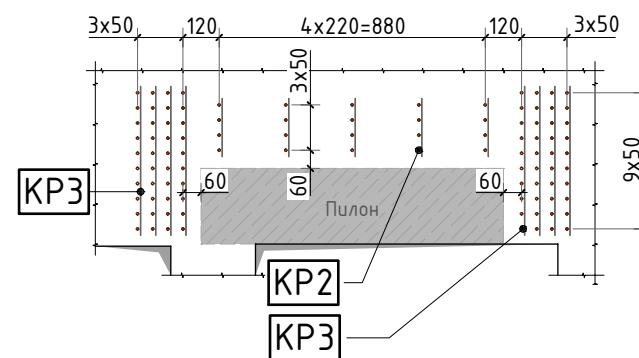
(схема установки поперечных каркасов)



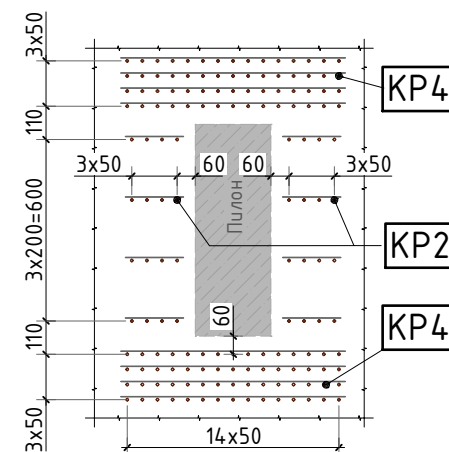
(схема установки поперечных каркасов)



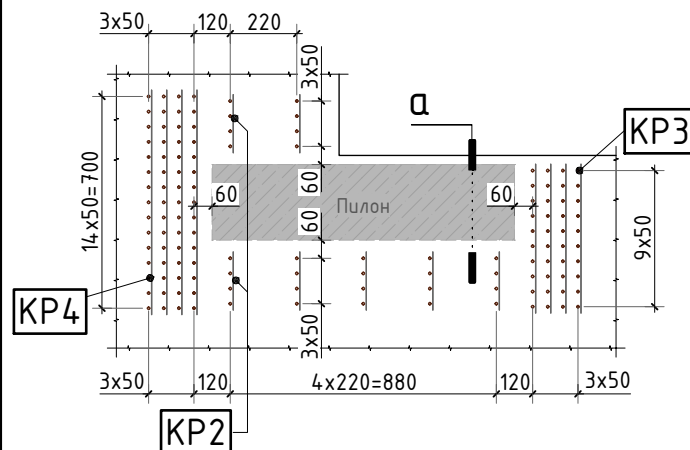
(схема установки поперечных каркасов)



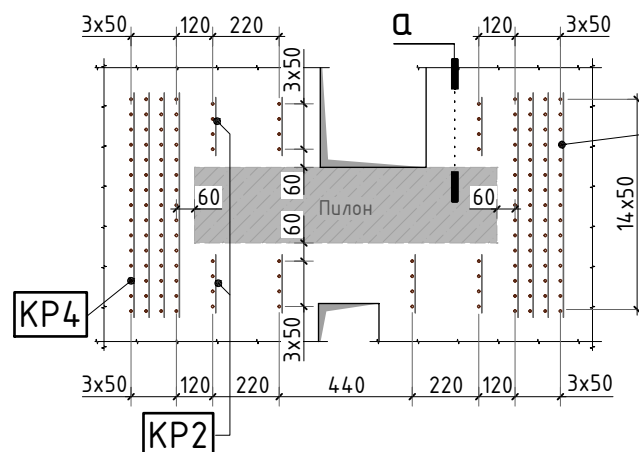
(схема установки поперечных каркасов)



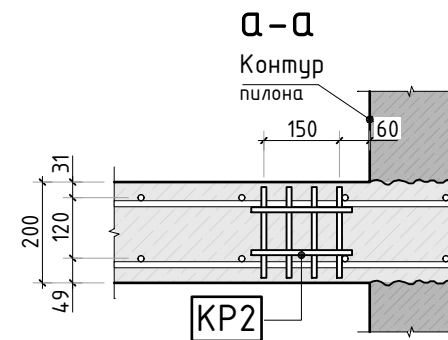
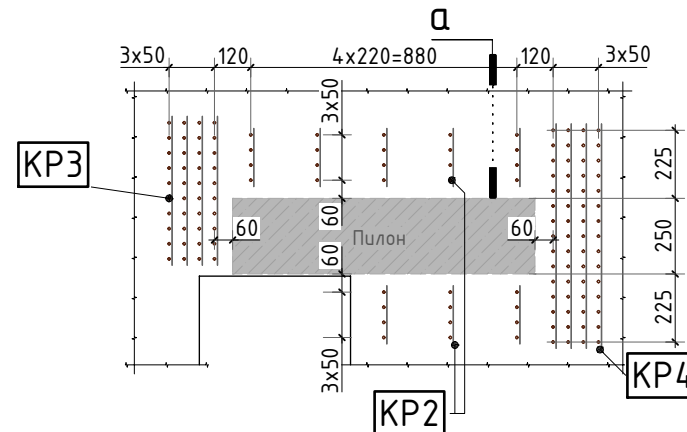
(схема установки поперечных каркасов)



(схема установки поперечных каркасов)



(схема установки поперечных каркасов)



ГОСТ 14098-2014-K1-Km

Ø8 L=200mm
2mm. 1

Ø8 L=180mm
ш. 50mm 2

25 150 25

ГОСТ 14098-2014-K1-Km

Ø8 L=500MM
2мм.

Ø8 L=180MM
ш. 50MM

145
85
50

25 450 25

1

2

ГОСТ 14098-2014-K1-Km

Ø8 L=750MM
2шм.

Ø8 L=180MM
ш. 50MM

45
85
50
25
700
25

1	Ø8 L=750MM 2шм.
2	Ø8 L=180MM ш. 50MM

ГОСТ 14098-2014-K1-Km





Ø8 L=450MM
2шм. 1

Ø8 L=180MM
ш. 50MM 2

Dimensions: 50, 85, 45, 25, 400, 25

Марка изделия	Поз.	Наименование	Кол.	Масса ед., кг	Масса изделия
КР2	1	Ø8 А500С L=200мм	2	0.08	0.44
	2	Ø8 А500С L=180мм	4	0.07	
КР3	1	Ø8 А500С L=500мм	2	0.20	1.10
	2	Ø8 А500С L=180мм	10	0.07	
КР4	1	Ø8 А500С L=750мм	2	0.30	1.65
	2	Ø8 А500С L=180мм	15	0.07	
КР5	1	Ø8 А500С L=450мм	2	0.18	0.99
	2	Ø8 А500С L=180мм	9	0.07	

1. Сварку типа К1-Км необходимо выполнить с нормируемой прочностью (п.3.1 ГОСТ Р 57997-2017)
2. Детали плана замаркированы см. лист 7

						24-04-КЖ.2-6.2			
						Строительство жилого комплекса со встроенными помещениями общественного-делового и коммерческого назначения и встроенно-пристроенным поликлиническим учреждением по адресу: г. Чита, ул. 1-я Коллективная			
Изм.	К.уч.	Лист	N док.	Подпись	Дата				
ГИП		Патрушев			06.25	Жилой дом со встроенными помещениями общественно-делового и коммерческого назначения на первом этаже здания и встроенно-пристроенным поликлиническим учреждением (поз. 2.2-2.3)	стадия	лист	листов
							Р	8	-
Разраб.		Смолина			06.25	Детали 1...8 плана плиты покрытия			
Н.контр.		Жцкова			06.25				

Согласовано

Взам. инв.Н

Подп. и дата

Инв. N подл.

Спецификация на конструкцию плиты покрытия

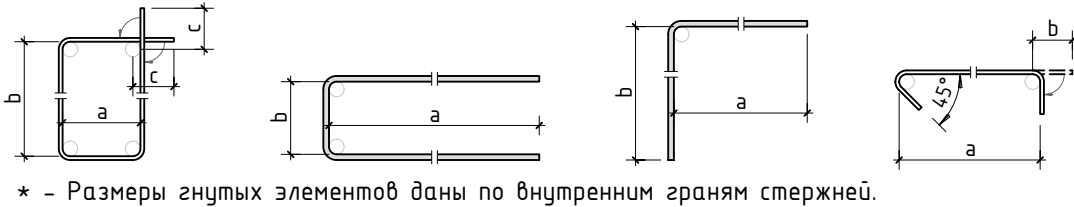
Поз.	Обозначение	Наименование	Кол.	Масса ед. кг	Приме- чание
Сборочные единицы					
KP2	лист 8	Каркас KP2	шт.	119	0.44
KP3	лист 8	Каркас KP3	шт.	44	1.10
KP4	лист 8	Каркас KP4	шт.	80	1.65
KP5	лист 8	Каркас KP5	шт.	12	0.99
MH-1	См. ведомость деталей	Ø16 A240 L=1430мм	3	2.26	1.400-9 вып.1
Отдельные стержни					
1	ГОСТ P52544-2006	Ø12 A500C L=10976.63 м.п	1	0.888	9747.25 кг
2	ГОСТ P52544-2006	Ø12 A500C L=1310 мм	737	1.163	857.34 кг
3	ГОСТ P52544-2006	Ø8 A500C L=845 мм	1941	0.334	647.86 кг
4	ГОСТ P52544-2006	Ø12 A500C L=563.71 м.п	1	0.888	500.57 кг
5	ГОСТ P52544-2006	Ø8 A500C L=700 мм	18	0.277	4.98 кг
6	ГОСТ P52544-2006	Ø8 A500C L=1140 мм	4	0.450	1.80 кг
7	ГОСТ P52544-2006	Ø8 A500C L=540 мм	3	0.213	0.64 кг
8	ГОСТ P52544-2006	Ø12 A500C L=1950 мм	123	1.732	212.99 кг
9	ГОСТ P52544-2006	Ø14 A500C L=2920 мм	22	3.527	77.60 кг
10	ГОСТ P52544-2006	Ø12 A500C L=1950 мм	13	1.732	22.51 кг
11	ГОСТ P52544-2006	Ø12 A500C L=2920 мм	234	2.593	606.75 кг
12	ГОСТ P52544-2006	Ø12 A500C L=3300 мм	5	2.930	14.65 кг
13	ГОСТ P52544-2006	Ø12 A500C L=2150 мм	7	1.909	13.36 кг
14	ГОСТ P52544-2006	Ø14 A500C L=3100 мм	17	3.745	63.66 кг
15	ГОСТ P52544-2006	Ø14 A500C L=3300 мм	23	3.986	91.69 кг
16	ГОСТ P52544-2006	Ø12 A500C L=3100 мм	32	2.753	88.09 кг
Материалы					
	ГОСТ 26633-2015	Бетон тяжелый B25 F150 W4	м³	104.5	2400

* - в спецификации дана длина стержней без учета нахлеста, обрезки.

Ведомость деталей

Поз.	Эскиз	Поз.	Эскиз
2		7	
3		8	
5		13	
6		MH-1	

Схема образмеривания деталей по типам



* - Размеры гнутых элементов даны по внутренним граням стержней.

1. Ведомость деталей см. лист 10. Ведомость расхода стали см. лист 1.1

24-04-КЖ.2-6.2					
Строительство жилого комплекса со встроенными помещениями общественного-делового и коммерческого назначения и встроенно-пристроенным поликлиническим учреждением по адресу: г. Чита, ул. 1-я Коллективная					
Изм.	К.уч.	Лист	N док.	Подпись	Дата
ГИП	Патрушев				06.25
Разраб.	Смолина				06.25
Н.контр.	Жукова				06.25
Жилой дом со встроенными помещениями общественного-делового и коммерческого назначения на первом этаже здания и встроенно-пристроенным поликлиническим учреждением (поз. 2.2-2.3)				стадия	лист
Спецификация элементов на конструкцию плиты покрытия				P	9
				лист	-
				КПСК	

Опалубка плиты перекрытия
выхода на кровлю

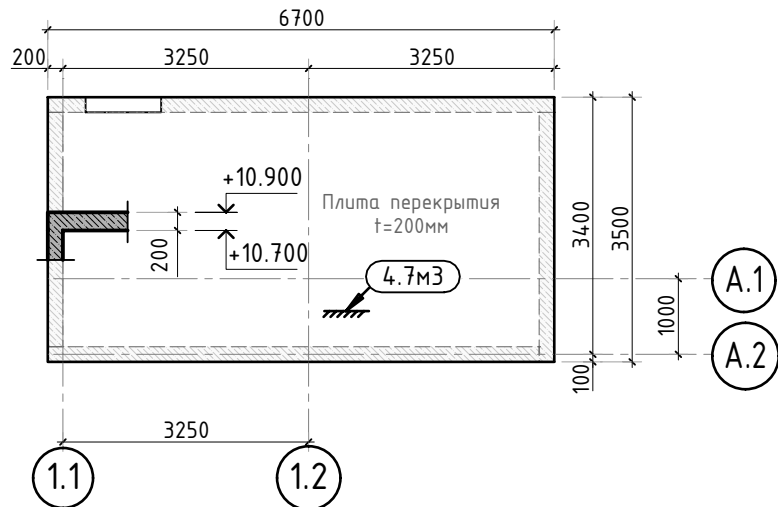
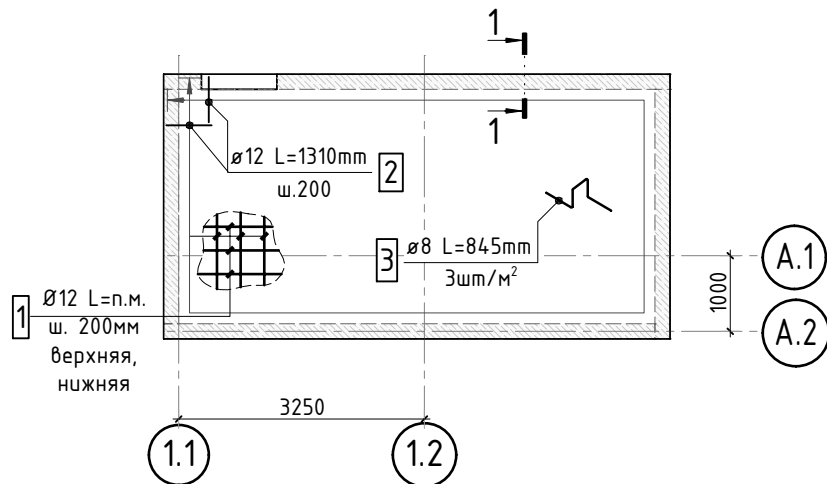
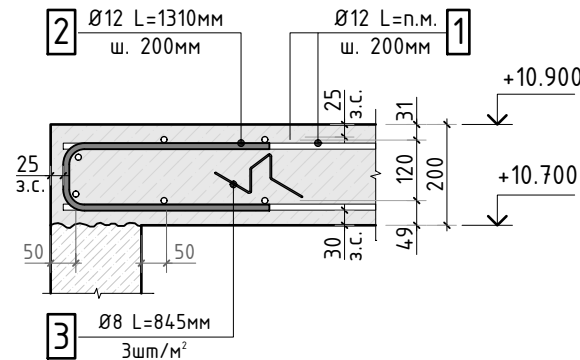


Схема армирования перекрытия
выхода на кровлю



1-1



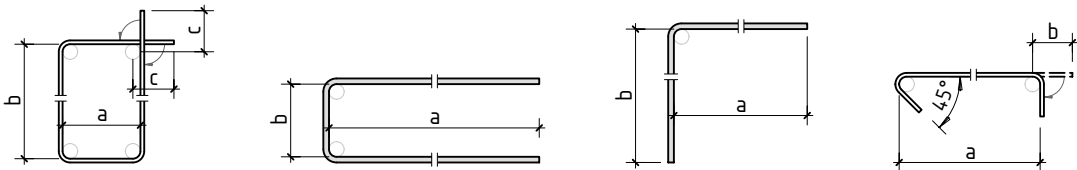
Спецификация на конструкцию плиты покрытия выхода на кровлю

Поз.	Обозначение	Наименование	Кол.	Масса ед. кг	Приме- чание
Отдельные стержни					
1	ГОСТ P52544-2006	Ø 12 A500C L=472.96 м.п	1	0.888	419.99 кг
2	ГОСТ P52544-2006	Ø 12 A500C L=1310 мм	100	1.163	116.33 кг
3	ГОСТ P52544-2006	Ø 8 A500C L=845 мм	80	0.334	26.70 кг
Материалы					
	ГОСТ 26633-2015	Бетон тяжелый B25 F150 W4	м³	4.7	2400

Ведомость деталей

Поз.	Эскиз	Поз.	Эскиз
2		3	

Схема образмеривания деталей по типам



* - Размеры гнутых элементов даны по внутренним граням стержней.

* - в спецификации дана длина стержней без учета нахлеста, обрезки.

24-04-КЖ.2-6.2

Строительство жилого комплекса со встроенными помещениями общественного-делового и коммерческого назначения и встроенно-пристроенным поликлиническим учреждением по адресу: г. Чита, ул. 1-я Коллективная					
Изм.	К.уч.	Лист	N док.	Подпись	Дата
ГИП	Патрушев	06.25			
Разраб.	Смолина	06.25			
Н.контр.	Жукова	06.25			
Жилой дом со встроенными помещениями общественного-делового и коммерческого назначения на первом этаже здания и встроенно-пристроенным поликлиническим учреждением (поз. 2.2-2.3)				стадия	лист
				P	10
Опалубочный план конструкции плиты покрытия выхода на кровлю				КПСК	